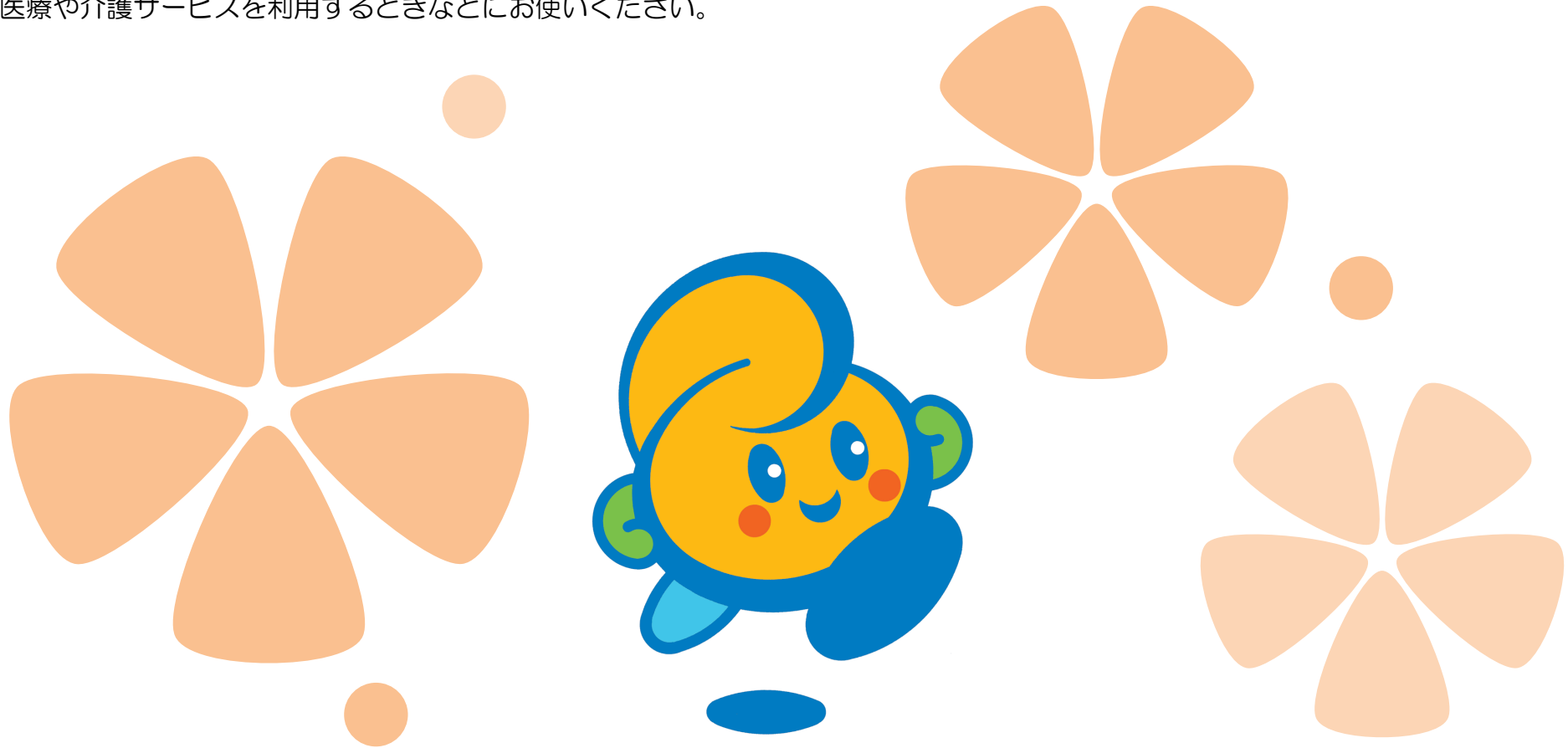


会津坂下町 医療と介護マップ

年をとっても、介護が必要になっても、住み慣れた町で自分らしく生活するために、様々な支援を受けることができます。この「会津坂下町 医療と介護マップ」では、町内で医療や介護サービスを提供している機関を掲載しています。医療や介護サービスを利用するときなどにお使いください。



2022.4.1 改訂

発行：会津坂下町生活課保険年金班 電話 0242-84-1513
会津坂下町ホームページで介護保険の情報を掲載しています。
ホームページ <http://www.town.aizubange.fukushima.jp>

会津坂下町介護保険

検索



会津坂下町ホームページ

目次

医療機関等一覧	1
医療マップ	4
介護施設・事業所等一覧	5
介護マップ	8

医療機関等一覧

- 受付時間などの詳細は各医療機関へお問い合わせいただくか、ふくしま医療情報ネット(<http://www.ftmis.pref.fukushima.lg.jp>)をご確認下さい。
- 坂下厚生総合病院は、診療科によって診療時間及び休診日が異なる場合があります。
- 「訪問」・・医師、歯科医師、薬剤師等が自宅を訪問し、療養上の管理や指導を行うことを指しています。



ふくしま医療情報ネット

【医療機関】

医療機関名	住所	電話番号	診療科	診療時間	休診日	訪問の相談
① 坂下厚生総合病院	字上柳田 2210-1	83-3511	内科・外科・眼科・婦人科・ 整形外科・小児科・放射線 科・泌尿器科・皮膚科・精神 科・耳鼻咽喉科・循環器科・ 形成外科	8:30～17:00	土(第1・3) 日祝	○
② あかぎ内科・消化器科医院	字小川原 1020-1	83-0303	内科・消化器科・小児科・皮 膚科	8:30～12:30/14:30～18:00	土(午後) 水日祝	
③ 荒井医院	字古市乙 150	83-2224	内科・小児科・呼吸器科	(月木) 8:30～12:00 (火) 8:30～12:00/14:00～16:30 (水金) 8:30～12:00/14:00～17:30 (土) 8:30～12:00/14:00～15:00	月木(午後) 日祝	○
④ 平野医院	字上ノ台乙 439	83-2243	内科・皮膚科・小児科	9:00～12:00/14:00～18:00	土(午後) 水日祝	
⑤ 星医院	字小川原 1051	83-2136	皮膚科・小児科・リウマチ科・ 内科	8:30～12:00/14:00～17:00	水土(午後) 日祝	
⑥ 渡辺医院	字五反田 1181	83-3125	小児科・内科	8:30～12:00/14:00～17:30	水土(午後) 日祝 ※4～10月 の第2土曜	

医療機関名	住所	電話番号	診療科	診療時間	休診日	訪問の 相談
⑦ 遠山眼科医院	字五反田 1252-2	83-2011	眼科	9:00~12:00/14:00~17:00	金(午前) 水土(午後) 日祝 ※月曜:代 診により不 定休	
⑧ 猪俣歯科医院	字市中二番甲 3661	83-3100	歯科	8:30~12:00/14:00~17:00	土(午後) 木日祝	
⑨ 大友歯科医院	字小川原 964-1	84-1688	歯科	9:00~13:00/14:30~18:30	木日祝	
⑩ 小久保歯科医院	字小川原 1035-3	83-2421	歯科	9:00~12:30/14:00~18:00	日祝	○
⑪ 酒井歯科医院	字上口 500	83-1582	歯科	9:00~12:30/14:30~19:00	日祝	○
⑫ さとう歯科・矯正歯科クリニック	字市中四番甲 3784-1	83-2348	歯科	9:00~12:00/14:00~18:30	土(午後) 日祝	○
⑬ 玉木歯科医院	字稻荷塚 64	83-4818	歯科	9:00~12:00/14:00~18:00	土(午後) 日祝	
⑭ 中島歯科医院	字西南町裏甲 4005-1	83-9292	歯科	9:00~12:00/14:30~18:00	土(午後) 日祝	○
⑮ あかぎ歯科・小児歯科	字小川原 992	85-8033	歯科	9:00~12:00/14:00~18:30 (土曜 17:00 まで)	木日祝	

【調剤薬局】

薬局名	住所	電話番号	開局時間	休日	訪問の相談
⑯ ゼネファーム会津坂下店	字五反田 1179-2	85-8158	8:30~17:30	水土(午後) 日祝	
⑰ 太陽薬局	字古市乙 145	83-2612	8:30~17:45	日祝	○

【夜間・休日の外来診療】

実施機関	住所	電話番号	診療時間
会津若松市夜間急病センター	会津若松市山鹿町 1-22	0242-28-1199	19:00~23:00(無休) (受付 18:30~22:30)
両沼郡医師会 休日当番医	「休日救急診療当番表」(全戸に配布されています。)または、 会津坂下町ホームページ(http://www.town.aizubange.fukushima.jp) 「緊急医療情報」をご確認ください。		日祝の日中

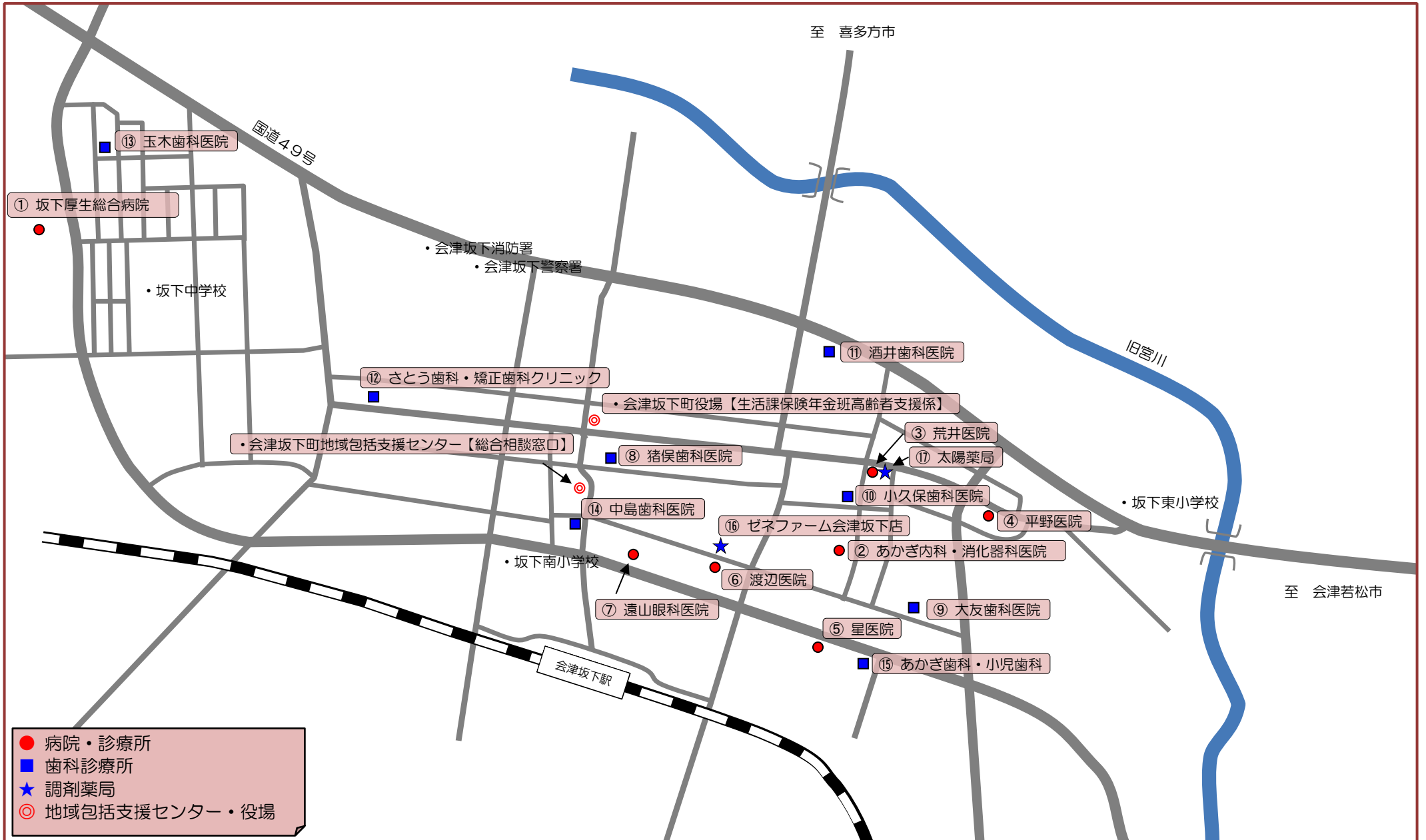


会津坂下町ホームページ

【救急相談窓口】

窓口名	電話番号	受付時間(365日)	対応内容
救急医療情報案内サービス	0120-963-990	24時間	医療機関案内
福島県精神科救急情報センター	0570-783-147	8:30~22:00	助言・医療機関案内
※かかりつけの医療機関がある場合は、まずそちらにご相談下さい。			
福島県子ども救急電話相談	#8000 または 024-521-3790	19:00~翌朝 8:00	助言・医療機関案内

医療マップ



介護施設・事業所等一覧

初めて介護保険のサービスを利用するには、町役場(生活課保険年金班高齢者支援係)にて認定申請が必要です。なお、地域包括支援センター等に代行して申請してもらうこともできます。

⑳ 会津坂下町地域包括支援センター

高齢者の総合相談支援、虐待の防止や人権・財産などを守る権利擁護、要支援者等へのケアプラン作成など、関係機関と協力しながら高齢者の地域生活を支えます。

住所: 字西南町裏甲 3998-1 電話番号: 84-2700

㉑ 会津坂下町生活課保険年金班高齢者支援係

認定申請などの各種手続きや、地域包括支援センターとともに、高齢者福祉に関する相談に応じています。

住所: 字市中三番甲 3662 電話番号: 84-1513

【居宅介護支援事業所】

介護支援専門員(ケアマネジャー)が、要介護者等のケアプラン作成、関係機関との連絡調整・紹介等を行います。

※「予防」・要支援の方等への対応

事業所名	住所	電話番号	予防
① 坂下厚生総合病院居宅介護支援事業所	字上柳田 2210-1	83-3511	
㉒ 会津寿楽指定居宅介護支援事業所	字中岩田 95	83-0190	○

㉓ 介護支援陽だまり	大字気多宮字柳田 1059-2	84-2855	
㉔ 健康倶楽部あいづ居宅介護支援事業所	字惣六 10	83-6377	○
㉕ ニチイケアセンターばんげ	大字宮古字村西 40-3	84-2201	
㉖ マイム居宅支援センターばんげ	字台ノ下 745	84-3710	○

【訪問介護(ホームヘルプサービス)】

ホームヘルパーが訪問し、身体介護や、外出支援、家事など生活援助を行います。

事業所名	住所	電話番号	予防
㉗ 会津坂下ホームヘルプサービスセンター	字中岩田 95	83-1370	○
㉘ ニチイケアセンターばんげ	大字宮古字村西 40-3	84-2201	
㉙ マイム介護センターばんげ	字台ノ下 745	84-1366	○
㉚ あったか I'z ケアステーション つぼみ	字館ノ内甲 2512 笠井 アパート新 1 号	82-4606	○
㉛ ケアステーション陽だまり	大字気多宮字柳田 1059-2	83-0635	○

【訪問看護】

看護師などが居宅を訪問し、療養上の世話やリハビリテーションを行います。

事業所名	住所	電話番号	予防
① ばんげ訪問看護ステーション	字上柳田 2210-1	83-3521	○

【通所介護(デイサービス)】

食事・入浴などの日常生活上の支援を日帰りで行います。

事業所名	住所	電話番号	予防
㉓ 会津坂下デイサービスセンター	字中岩田 95	83-1393	○
㉔ デイサービスしなのき坂下	字小川原 954	85-7181	○
㉕ 健康倶楽部あいづデイサービスセンター「アルク」	字惣六 10	85-7773	○
㉖ ニチイケアセンターばんげ	大字宮古字村西 40-3	84-2201	
㉗ デイサービスセンターあそびりステーション※	大字新開津字村内 96	85-8154	○
㉘ JA会津よつば デイサービスすみれ	大字宇内字寺内 89	83-2602	○

※地域密着型通所介護(利用定員 18 人以下の小規模な通所介護)

【通所リハビリテーション(デイケア)】

日常生活上の支援や、生活向上のためのリハビリテーションを日帰りで行います。

事業所名	住所	電話番号	予防
① 介護老人保健施設なごみ	字上柳田 2210-1	83-7530	○

【短期入所生活介護(ショートステイ)】

短期間入所して、日常生活の支援や機能訓練等を行います。

事業所名	住所	電話番号	予防
㉓ 会津寿楽指定短期入所生活介護事業所	大字塔寺字北原 645	83-0185	○
㉔ 特別養護老人ホームラスール坂下	字上口 488-1	93-5755	○

【短期入所療養介護(医療型ショートステイ)】

短期間入所して、医学的管理のもとで介護や機能訓練を行います。

事業所名	住所	電話番号	予防
① 介護老人保健施設なごみ	字上柳田 2210-1	83-7530	○

【小規模多機能型居宅介護事業所】

ケアプランを作成し、通所を中心に訪問や泊まりも組み合わせて、介護その他の日常生活上必要な世話や機能訓練を行います。

事業所名	住所	電話番号	定員	予防
㉕ ケアプラザ坂下	大字羽林字西碓 180	93-7707	29	

【福祉用具貸与・特定福祉用具販売】

特殊ベッド・車いすなどの福祉用具を貸したり、入浴補助用具・ポータブルトイレなどを販売するサービスです。

事業所名	住所	電話番号	予防
㉖ (有)ヤマニ医療商会	大字五香字道下 208	84-1055	○

【介護老人福祉施設(特別養護老人ホーム)】

日常生活に常時介護が必要な方のための入所施設です。(原則要介護3以上)

事業所名	住所	電話番号	定員
㉗ 特別養護老人ホーム会津寿楽荘	大字塔寺字北原 645	83-0185	80
㉘ 特別養護老人ホームラスール坂下	字上口 488-1	93-5755	80

【介護老人保健施設】

病状が安定し、リハビリテーションに重点を置いたケアが必要な方が入所します。医学的な管理のもとで介護や機能訓練が受けられます。(要介護1以上)

事業所名	住所	電話番号	定員
① 介護老人保健施設なごみ	字上柳田 2210-1	83-7530	100

【認知症対応型共同生活介護(グループホーム)】

認知症のある方が共同生活をしながら、日常生活の支援を受けられます。
(要支援2以上)

事業所名	住所	電話番号	定員
③⑦ グループホームもも太郎さん坂下	大字見明字古屋敷 771-1	83-3000	9
③⑧ グループホーム杵が森	字稲荷塚 127	83-0222	9
②② グループホーム結和	字中岩田 91	83-1488	9

【特定施設入居者生活介護】 ※自立・介護を受ける必要がない方、介護認定で非該当の方
介護保険の指定を受けた介護付有料老人ホームなどで、入居している方は、施設スタッフによる介護サービスを利用できます。

事業所名	住所	電話番号	種別	対象
③⑤ シルクケア坂下	大字羽林字西碓 183	85-8020	介護付	自立～

【住宅型有料老人ホーム】 ※自立・介護を受ける必要がない方、介護認定で非該当の方
生活支援等のサービスが付いた高齢者向けの居住施設です。外部の介護サービスの利用ができます。

事業所名	住所	電話番号	対象
②⑧ こばんげホーム	字台ノ下 745	84-3411	介護～
③⑨ あったか!z ケアホームつぼみ	大字宮古字台畑 52-1	93-9140	自立～

②⑤ ケアホーム陽だまり	大字気多宮字柳田 1059-2	83-0635	予防～
--------------	--------------------	---------	-----

【高齢者向け賃貸住宅】

高齢者が暮らしやすいよう配慮された賃貸住宅です。介護が必要な方は、小規模多機能型居宅サービス等のサービスの利用ができます。

事業所名	住所	電話番号
③⑤ リビングプラザ坂下	大字羽林字西碓 180	93-7707

【認知症対応型通所介護】

認知症の方を対象に、食事・入浴などの日常生活上の支援を日帰りで行います。

事業所名	住所	電話番号	予防
③⑤ 認知症対応デイサービス ほしのひろば	大字羽林字西碓 180	85-6421	○

※利用されるサービスについて、事前に見学等をした場合には、個別に施設・事業所へお問い合わせください。

介護マップ

③③ 特別養護老人ホーム 会津寿楽荘【短期入所】

至 宇内
至 町内

③⑦ グループホームもも太郎さん坂下

至 宇内
系桜里の湯ばんげ
至 町内

③② J A会津よつば
デイサービスすみれ【通所介護】

至 津尻
至 町内

②⑤ 介護支援陽だまり
②⑤ ケアステーション陽だまり【訪問介護】
②⑤ ケアホーム陽だまり【住宅型有料老人ホーム】

① 坂下厚生総合病院居宅介護支援事業所
① ばんげ訪問看護ステーション
① 介護老人保健施設なごみ【短期入所】【通所リハビリ】

②⑥ 健康倶楽部あいづ居宅介護支援事業所
②⑥ 健康倶楽部あいづデイサービスセンター「アルク」【通所介護】

②⑨ あったか12ケアステーションつぼみ【訪問介護】

②⑩ 会津坂下町地域包括支援センター【総合相談窓口】

②⑪ 会津坂下町役場【生活課保険年金班高齢者支援係】

②⑫ グループホーム結和

②⑬ 会津寿楽指定居宅介護支援事業所
②⑬ 会津坂下デイサービスセンター【通所介護】
②⑬ 会津坂下ホームヘルプサービスセンター【訪問介護】

②⑭ グループホーム杉が森

②⑮ 特別養護老人ホーム ラスール坂下【短期入所】

②⑯ マイム居宅支援センターばんげ
②⑯ マイム介護センターばんげ【訪問介護】
②⑯ こばんげホーム【住宅型有料老人ホーム】

②⑰ デイサービスしなのき坂下【通所介護】

②⑱ ケアプラザ坂下【小規模多機能型居宅介護】
②⑱ リビングプラザ坂下【高齢者向け賃貸住宅】
②⑱ シルクケア坂下【特定施設入居者生活介護】
②⑱ 認知症対応デイサービス
ほしのひろば【認知症対応型通所介護】

③④ (有)ヤマニ医療商会

③⑨ あったか12ケアホームつぼみ【住宅型有料老人ホーム】

③⑩ ニチイケアセンターばんげ【通所介護】【訪問介護】

③⑪ デイサービスセンターあそびりステーション【通所介護】

至 喜多方市

国道49号

・会津坂下消防署
・会津坂下警察署

旧宮川

・坂下東小学校
・坂下南小学校

JR只見線

会津坂下駅

・坂下中学校

・金工コミュニティセンター

至 細工名

至 町内

○ ● ★ ▲ ◆

◎ 地域包括支援センター・役場
★ 居宅介護支援事業所
● 施設・居住系サービス
◆ 通所サービス

▲ 訪問サービス
■ 福祉用具貸与サービス
○ その他

③⑥ (有)ヤマニ医療商会

③⑨ あったか12ケアホームつぼみ【住宅型有料老人ホーム】

③⑩ ニチイケアセンターばんげ【通所介護】【訪問介護】

③⑪ デイサービスセンターあそびりステーション【通所介護】

至 津尻
至 町内